

**bott**

Top 20



**cubio** Schuifladenkasten · **cubio** Systeemkasten · **cubio** Werkbanken · **cubio** Werkplaatswagens  
**cubio** Voorraadkasten · Hangkasten · **Perfo**®-assortimenten · Werkplaatsstoelen verrijdbaar · **cubio** Energielijsten



**cubio**  
**mooi en goed,**  
**geen gemaar!**

Duidelijk ontwerp,  
modern kleurenconcept,  
doorlopende systeemmaten

Praktische functies,  
hoge draagkracht, voor vele  
professionele toepassingen

IJzersterk  
qua robuustheid, stabiliteit  
en levensduur



■ Uitgebreid pakket aan toebehoren  
uit de bottcubio hoofdcatalogus



■ Geregeld sluitsysteem  
met wisselcilinder



■ Ergonomische handgreep  
met beschriftingsmogelijkheid

Schuifladenkasten – verrijdbaar



100 EG  
100 EG  
125 EG  
175 EG

Afmetingen	Type
B 650 x D 650 x H 780 mm	ASLR-666-4.3
Artikelnummer	Prijs €
404 02 094.11V	717,-



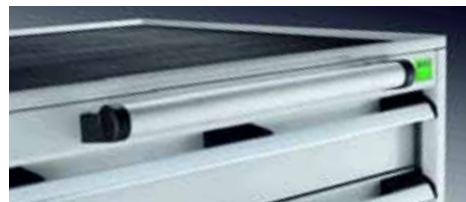
100 EG  
100 EG  
125 EG  
125 EG  
150 EG

Afmetingen	Type
B 650 x D 650 x H 880 mm	ASLR-667-5.5
Artikelnummer	Prijs €
404 02 093.11V	785,-



100 EG  
100 EG  
125 EG  
175 EG  
200 EG

Afmetingen	Type
B 800 x D 525 x H 980 mm	ASLR-858-5.3
Artikelnummer	Prijs €
404 02 095.11V	875,-



PRODUCTKENMERKEN

- 4-zijdige afrolrand voorzien van anti-slipmat
- Draagkracht Enkelvoudige geleiding (EG): 100 kg
- Voorzien van 2 bokwielen en 2 zwenkwielen met rem
- Slot met verwisselbare cilinder
- Centraalsluiting met uittrekbeveiliging
- Handgreep met schrijfstroken
- Robuuste handgreep
- In elke handgreep geïntegreerde individuele schuifladenvergrendelingen.



Indelingsassortimenten tbv schuifladen

- 1 x Set kleingoedbakjes
- 1 x Set scheidings- en steekwanden

B 650 x D 650 mm		
Assortiment	Artikelnummer	Prijs €
A-66-1	430 20 442.51V	75,-

B 800 x D 525 mm		
Assortiment	Artikelnummer	Prijs €
A-85-1	430 20 444.51V	77,-

Poedercoating:



Voor meerdere kleuren verwijzen we u naar onze complete bottcubio hoofdcatalogus.



## Schuifladenkasten

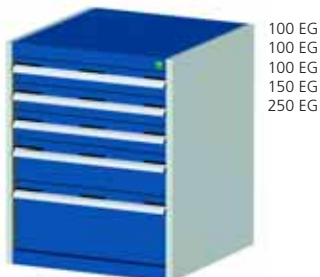
### Breedte 650 mm

4-zijdige afrolrand voorzien van anti-slipmat



100 EG  
100 EG  
150 EG  
200 VG  
250 VG

Afmetingen	Type
B 650 x D 650 x H 900 mm	ASL-669-5.3
Artikelnummer	Prijs €
400 19 128.11V	728,-



100 EG  
100 EG  
100 EG  
150 EG  
250 EG

Afmetingen	Type
B 650 x D 650 x H 800 mm	ASL-668-5.5
Artikelnummer	Prijs €
400 19 130.11V	589,-



100 EG  
125 EG  
150 EG  
175 EG  
250 EG

Afmetingen	Type
B 650 x D 650 x H 900 mm	ASL-669-5.4
Artikelnummer	Prijs €
400 19 131.11V	609,-



### Breedte 800 mm



100 EG  
100 EG  
100 EG  
150 EG  
150 EG  
200 EG

Afmetingen	Type
B 800 x D 525 x H 900 mm	ASL-859-6.3
Artikelnummer	Prijs €
400 12 087.11V	744,-



100 EG  
100 EG  
150 EG  
150 EG  
150 EG  
250 EG

Afmetingen	Type
B 800 x D 525 x H 1000 mm	ASL-8510-6.3
Artikelnummer	Prijs €
400 12 088.11V	776,-



100 EG  
100 EG  
100 EG  
150 EG  
150 EG  
200 EG

Afmetingen	Type
B 800 x D 650 x H 900 mm	ASL-869-6.3
Artikelnummer	Prijs €
400 20 120.11V	830,-



100 EG  
100 EG  
100 EG  
125 EG  
125 EG  
150 EG  
200 EG

Afmetingen	Type
B 800 x D 650 x H 1000 mm	ASL-8610-7.7
Artikelnummer	Prijs €
400 20 121.11V	920,-



## Schuifladenkasten

Breedte 1050 mm



75 EG  
100 EG  
100 EG  
125 EG  
150 EG  
150 EG  
200 EG

Afmetingen	Type
B 1050 x D 650 x H 1000 mm	ASL-10610-7.5
Artikelnummer	Prijs €
400 21 166.11V	1.044,-



### PRODUCTKENMERKEN

- Draagkracht: 1.500 kg
- Draagkracht Enkelvoudige geleiding (EG): 100 kg
- Draagkracht Volledige geleiding (VG): 200 kg
- Volledige geleiding met 40 mm extra
- Slot met verwisselbare cilinder
- Centraalsluiting met uittrekbeveiliging
- Handgreep met schrijfstroken

Breedte 1050 mm



75 EG  
100 EG  
100 EG  
100 EG  
150 EG  
175 EG  
200 EG

Afmetingen	Type
B 1050 x D 750 x H 1000 mm	ASL-10710-7.5
Artikelnummer	Prijs €
400 29 078.11V	1.123,-

Breedte 1300 mm



75 EG  
100 EG  
100 EG  
150 EG  
150 EG  
150 EG  
175 EG  
200 EG

Afmetingen	Type
B 1300 x D 750 x H 1200 mm	ASL-13712-8.3
Artikelnummer	Prijs €
400 30 070.11V	1.805,-



### Indelingsassortimenten tbv schuifladen

- 1 x Set kleingoedbakjes (Passend voor de bovenste lade.)
- 1 x Set scheidings- en steekwanden (Passend voor de 2e lade van boven.)

B mm	D mm	Ass.	Artikelnummer	Prijs €
650	650	A-66-1	430 20 442.51V	75,-
800	525	A-85-1	430 20 444.51V	77,-
800	650	A-86-1	430 20 445.51V	88,-
1050	650	A-106-1	430 20 446.51V	97,-
1050	750	A-107-1	430 20 447.51V	125,-
1300	750	A-137-1	430 20 448.51V	148,-



### Poedercoating:



Voor meerdere kleuren verwijzen we u naar onze complete bottcubio hoofdcatalogus.

**Systemwerkbanken**



B 1500 mm	Afmetingen	Type
	D 750 x H 740-1140 mm	AW-1577 / 11-2.17
	Artikelnummer	Prijs €
	410 03 412.16V	320,-

B 2000 mm	Afmetingen	Type
	D 750 x H 740-1140 mm	AW-2077 / 11-2.17
	Artikelnummer	Prijs €
	410 03 413.16V	342,-



B 1500 mm	Afmetingen	Type
	D 750 x H 840 mm	AW-1578 / 2.16
	Artikelnummer	Prijs €
	410 03 420.11V	685,-

B 2000 mm	Afmetingen	Type
	D 750 x H 840 mm	AW-2078 / 2.15
	Artikelnummer	Prijs €
	410 03 421.11V	712,-



B 1500 mm	Afmetingen	Type
	D 750 x H 740-1140 mm	AW-1577 / 11-2.18
	Artikelnummer	Prijs €
	410 03 414.16V	341,-

B 2000 mm	Afmetingen	Type
	D 750 x H 740-1140 mm	AW-2077 / 11-2.18
	Artikelnummer	Prijs €
	410 03 415.16V	385,-



B 1500 mm	Afmetingen	Type
	D 750 x H 840 mm	AW-1578-2.15
	Artikelnummer	Prijs €
	410 03 416.11V	792,-

B 2000 mm	Afmetingen	Type
	D 750 x H 840 mm	AW-2078-2.14
	Artikelnummer	Prijs €
	410 03 417.11V	817,-



## Systemwerkbanken



100 EG  
125 EG  
150 EG  
175 EG  
250 EG

Kast  
ASL 669-5.4

B 1500 mm	Afmetingen	Type
	D 750 x H 940 mm	AW-1579-2.12
	Artikelnummer	Prijs €
	410 03 418.11V	814,-
B 2000 mm	Afmetingen	Type
	D 750 x H 940 mm	AW-2079-2.12
	Artikelnummer	Prijs €
	410 03 419.11V	840,-



75 EG  
75 EG  
150 EG  
200 EG  
Kast  
SL 666-4.1

**Perfo®-gatenplaat  
Dwarsstangenset**

Levering gemonteerd

Afmetingen	Type
B 1500 x D 750 x H 840 mm	AW-1578-2.14
Artikelnummer	Prijs €
410 03 383.11V	894,-



### PRODUCTKENMERKEN

- Roodbeuken werkblad 40 mm
- Draagkracht Enkelvoudige geleiding (EG): 100 kg
- Openingshoek van de deuren 180°
- Binnendeuren met Perfo®-gatenplaat
- Handgrepen met schrijfstroken
- Slot met verwisselbare cilinder



### Indelingsassortimenten tbv schuifladen

- 1 x Set kleingoedbakjes
- 1 x Set scheidings- en steekwanden

B 650 x D 650 mm		
Assortiment	Artikelnummer	Prijs €
A-66-1	430 20 442.51V	75,-

### Poedercoating:



Voor meerdere kleuren verwijzen we u naar onze complete bottcubio hoofdcatalogus.

### VERWIJZING:

- De werkbanken worden ongemonteerd geleverd. (met uitz. van de AW-1578-2.14).
- Gemonteerde uitvoering tegen meerprijs mogelijk.

## Werkbanken met kast



Afmetingen	Type
B 1500 x D 750 x H 840 mm	AKW-1578-2.16
Artikelnummer	Prijs €
410 02 152.11V	683,-



Afmetingen	Type
B 2000 x D 750 x H 840 mm	AKW-2078-2.14
Artikelnummer	Prijs €
410 02 153.11V	800,-

## PRODUCTKENMERKEN

- Roodbeuken werkblad 40 mm
- Draagkracht Enkelvoudige geleiding (EG): 100 kg
- Openingshoek van de deuren 180°
- Binnendeuren met Perfo®-gatenplaat
- Handgrepen met schrijfstroken
- Slot met verwisselbare cilinder



## Indelingsassortimenten tbv schuifladen

- 1 x Set kleingoedbakjes
- 1 x Set scheidings- en steekwanden

B 650 x D 650 mm		
Assortiment	Artikelnummer	Prijs €
A-66-2	430 20 443.51V	82,-

## Poedercoating:



Voor meerdere kleuren verwijzen we u naar onze complete bottcubio hoofdcatalogus.

## Werkplaatsstoelen vrijrijdbaar



In hoogte verstelbaar	Type
van 360 - 475 mm	ASH-1
Artikelnummer	Prijs €
886 01 046	155,-



met extra opbergruimte

In hoogte verstelbaar	Type
van 510 - 770 mm	ASH-2
Artikelnummer	Prijs €
886 01 047	180,-

## PRODUCTKENMERKEN

- 5-delige voetset met zwenkwielen, 2 daarvan met rem
- Hoogte instelbaar met gasveer
- Lange levensduur, eenvoudig te reinigen zitting Ø 350 mm
- Opslagbak voor gereedschap met 6 uitneembare kleingoedbakjes



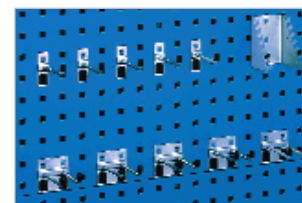
### Perfo®-achterwand tbv werkbanken incl. Perfo®-zijstaanders



- Bestaat uit:  
1 Perfo®-plaat en 2 Perfo®-zijstaanders  
en Perfo®-assortiment PL 30

#### Perfo®-assortiment PL 30 (inclusief)

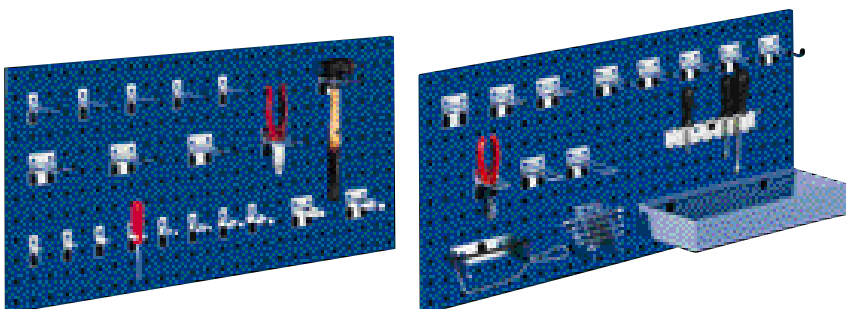
- bestaande uit:  
5 haken D 75 mm  
5 dubbelhaken D 75 mm  
1 ringsteeksleutelhouder



voor breedte	
1500 mm	
Artikelnummer	Prijs €
070 02 208.11V	125,-

voor breedte	
2000 mm	
Artikelnummer	Prijs €
070 02 209.11V	139,-

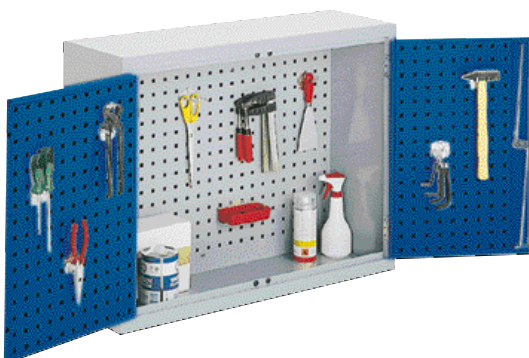
### Perfo®-Set tbv wandmontage



Afmetingen	Type
(2 x) B 991 x H 457 mm	A-PL-Set 1
Artikelnummer	Prijs €
140 30 068.11	191,-

- bestaande uit:  
2 x Perfo®-gatenplaten  
1 x Perfo®-haken assortiment, 35-delig

### Perfo®-hangkast

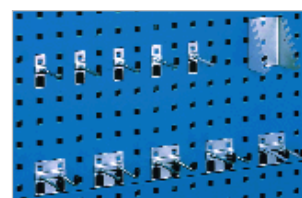


Afmetingen	Type
B 925 x D 300 x H 700 mm	A-Perfo®-hangkast
Artikelnummer	Prijs €
100 18 731.11	270,-

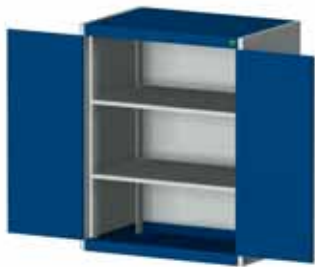
- Achterwand: Perfo®-gatenplaat
- Deuren: Perfo®-gatenplaat
- inclusief Perfo®-assortiment PL 30

#### Perfo®-assortiment PL 30 (inclusief)

- bestaande uit:  
5 haken D 75 mm  
5 dubbelhaken D 75 mm  
1 ringsteeksleutelhouder



Vorraadkasten

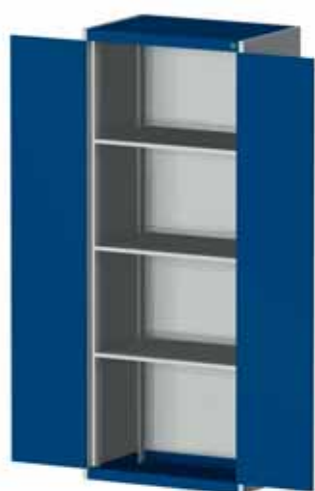


Indeling:  
2 x Legbord

Afmetingen	Type
B 800 x D 525 x H 1000 mm	ACL-8510-4
Artikelnummer	Prijs €
400 31 049.11V	373,-

PRODUCTKENMERKEN

- Draagkracht: 800 kg
- Legborden: 75 kg Draagkracht
- Openingshoek van de deuren 180°
- 3-punts-vergrendeling
- Slot met verwisselbare cilinder



Indeling:  
3 x Legbord

Afmetingen	Type
B 800 x D 525 x H 2000 mm	ACL-8520-5
Artikelnummer	Prijs €
400 31 050.11V	534,-



Indeling:  
3 x Legbord

Afmetingen	Type
B 1050 x D 525 x H 2000 mm	ACL-10520-8
Artikelnummer	Prijs €
400 31 052.11V	585,-

## Systemkasten



Indeling:  
 2 x Binnenladen (1 x 125 mm, 1 x 175 mm)  
 3 x Legbord  
 1 x Volledig uittrekbaar tablaar met 200 kg draagkracht

Afmetingen	Type
B 1050 x D 650 x H 2000 mm	ASMF-10620-1.33
Artikelnummer	Prijs €
400 21 156.11V	1.046,-



Indeling:  
 2 x Binnenladen 125 mm  
 3 x Legbord D 650 mm  
 4 x Legbord D 400 mm  
 voorzien van een assortiment bakjes

Afmetingen	Type
B 1300 x D 650 x H 2000 mm	ASMF-13620-2.4
Artikelnummer	Prijs €
400 22 068.11V	1.520,-

### PRODUCTKENMERKEN

- Draagkracht: 1500 kg
- Legborden: 100 kg Draagkracht
- Binnenschuiflade uittrekbaar: 100 kg Draagkracht
- Volledig uittrekbaar tablaar: 200 kg Draagkracht
- Openingshoek van de deuren 180°
- Binnenzijde deuren met Perfo®-gaten- of sleuvenplaten
- 3-punts-vergrendeling
- Afgeschermd sluitstang
- Slot met verwisselbare cilinder

### Poedercoating:



Voor meerdere kleuren verwijzen we u naar onze complete bottcubio hoofdcatalogus.



- Modulaair uit te rusten met de bott cubio-toebehoren



## Snijset met schuimstofinlays



**Snijset voor  
manueel snijden  
incl. bewaarkoffer**

### 5 schuimstofinlays

voor het manueel snijden  
voor systeemmaat (binnenmaat lade)  
B 800 x D 650 (675 x 525) x H 27 mm

### Inhoud:

3 steekmessen met handbescherming  
(1 x B 20 mm, 1 x B 50 mm, 1 x half rond,  
20 x 20 x 80 mm), cutter, lineaal

Inhoud	
1 x snijset, 5 x schuimrubberindelingen	
Artikelnummer	Prijs €
130 17 003.10V	266,- €



### PRODUCTKENMERKEN

- Overzichtelijke opslag van gereedschappen
- Uitsparingen worden of met in reguliere groothandel verkrijgbare snijgereedschappen of met een snijset van bott aangebracht
- Uitsparingen op maat op aanvraag

## Energielijsten

voorzien van:

- AAN/UIT-schakelaar met controlelampje
- 4 Wandcontactdozen, 230V, 16A
- 1 perslucht met snelkoppeling NW 7,2 mm-
- Aansluitkabel, Lengte 3 m, 230V, Stekker – GST-18-bus

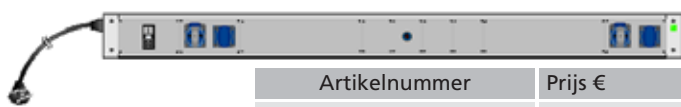


**Breedte 1500 mm** **Type AE-1500-2**



Artikelnummer	Prijs €
510 01 060.16V	435,-

**Breedte 2000 mm** **Type AE-2000-2**



Artikelnummer	Prijs €
510 01 061.16V	464,-

### PRODUCTKENMERKEN

- Modulair opgebouwd, stabiel staalplaatkanaal, lichtgrijze poedercoating
- Universele bevestigingsmogelijkheid voor montage op het werkblad alsook aan het werkbankframe en de APS-systeemopbouw
- Gestandaardiseerd elektrisch verbindingssysteem (Wieland GST 18)
- Veiligheidsklasse: 1 ■ Bescherming: IP 20
- Compleet geconfectioneerd, Installatie zonder Elektromonteur mogelijk

Alle prijzen zijn excl. BTW en gelden tot 31.12.2009.  
Wijzigingen en drukfouten voorbehouden.  
Verder gelden de leverings- en betalingscondities van de betreffende dealer.

Indelingsassortimenten en toebehoren behoren niet tot de losse producten en kunnen separaat besteld worden.

**Aanbiedingen voor handel en industrie.**

Uw aanspreekpartner: